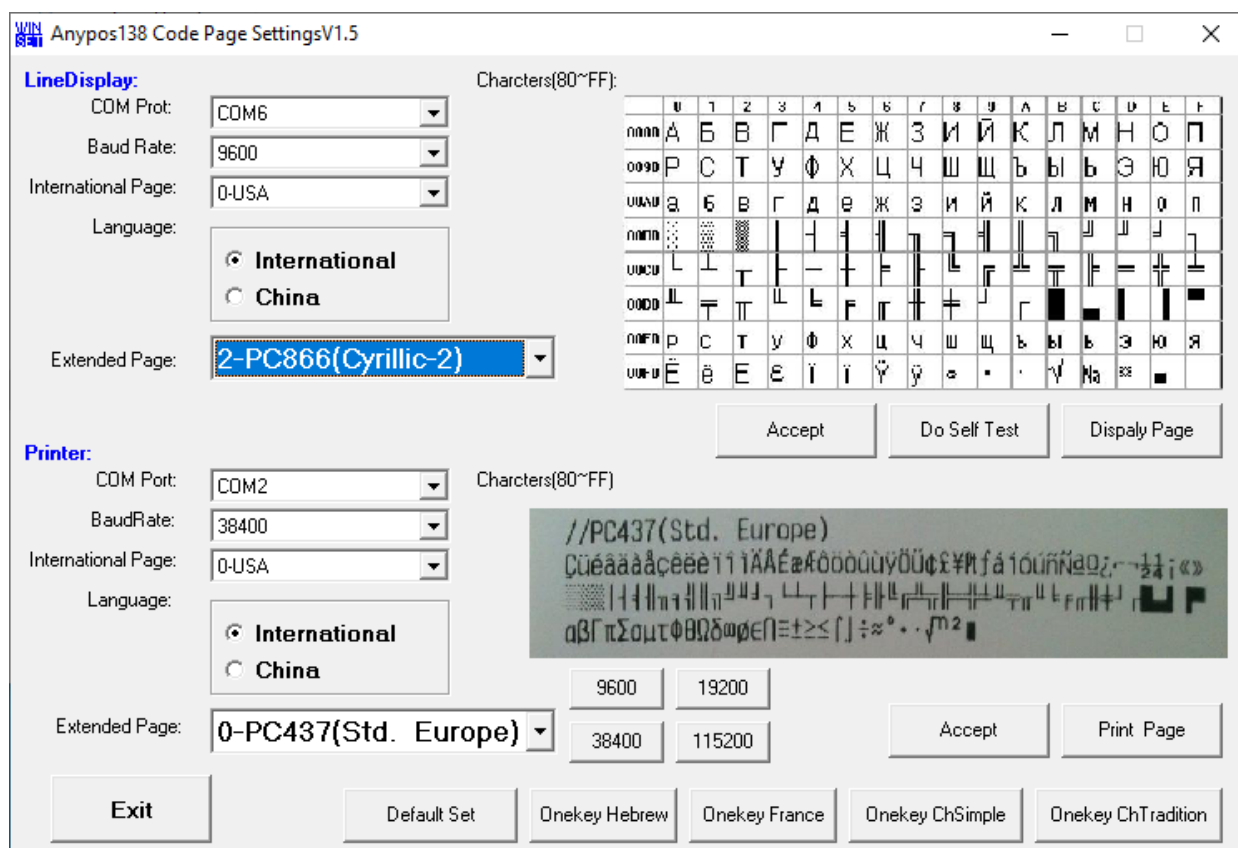


### Использование утилиты настройки дисплея покупателя (ДП) CD-320.

1. Устанавливаем параметры подключения к ДП. Для этого в верхней части окна под надписью LineDisplay выбираем правильный порт (COM1,2,3...) и устанавливаем скорость подключения (по умолчанию 9600 бод).
2. Параметр International language оставляем 0-USA. Т.е. не трогаем.
3. Изменяем параметр Extended Page на PC866.
4. Нажимаем Асепт.

После сделанного можно тестировать. Кириллица должна появиться.

Скриншот с примером настроек под кодировку PC866



### ВАЖНО!!!

1. Ваше ПО может работать в другой кодировке. Важно их согласовать. Например, если ПО посылает команды в кодировке PC-850, то ее и следует выбирать. В какой именно кодировке работает ваше ПО следует проверять в настройках или у поставщика ПО.
2. Драйвер ДП в программе следует выбирать (или подбирать) после настройки кодировки. Иначе будет казаться, что ни один нормально не работает.